

## Denkmalimmobilien Dresden

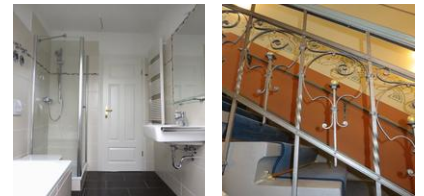
Das historische Denkmalobjekt wird aufwendig saniert. Es entstehen nach der Sanierung 6 Eigentumswohnungen mit Größen von 53 m<sup>2</sup> bis 112m<sup>2</sup>, zum Teil mit eigenem Zugang zum Garten. Jede Wohnung erhält einen großzügigen Balkon oder Terrasse. Wer viel Platz benötigt, wird sich hier sehr wohlfühlen.

Sie erhalten eine hervorragende Bauausführung in einem architektonischen Kleinod, in zentraler ruhiger Lage, große Balkone oder Dachterrassen, Fußbodenheizung im Edgeschoss, eine hochwertige Ausstattung von Parkett über hochwertige Bäder bis zu toll gestalteten Terrassen. Eine Video - Schließanlage und Carports mit Abstellraum runden das Angebot ab. Die abschreibungsfähigen Sanierungskosten werden bei ca. 65 % liegen.

Grundrisse und Preise auf Anfrage. Fordern Sie nähere Informationen an!

Unser Büro erreichen Sie telefonisch unter 0355/477 6010 täglich von 8.00 Uhr bis 21.00 Uhr.

Die Illustration und Objekt sind nicht identisch!



Präsentiert von Carola Däumlich Ihre  
Immobilienexpertin  
Büro: 0355/4776010

### Angebot

Denkmal-AfA: ca. 65 % - 70% Extras: Top Lage, KfW Haus 151 Wohnungsgrößen: von 53 m<sup>2</sup> bis 112 m<sup>2</sup> Preise: auf Anfrage Wohneinheiten: 16 Bauzeit: 2020/21 Energieausweis: nicht vorhanden/in Vorbereitung